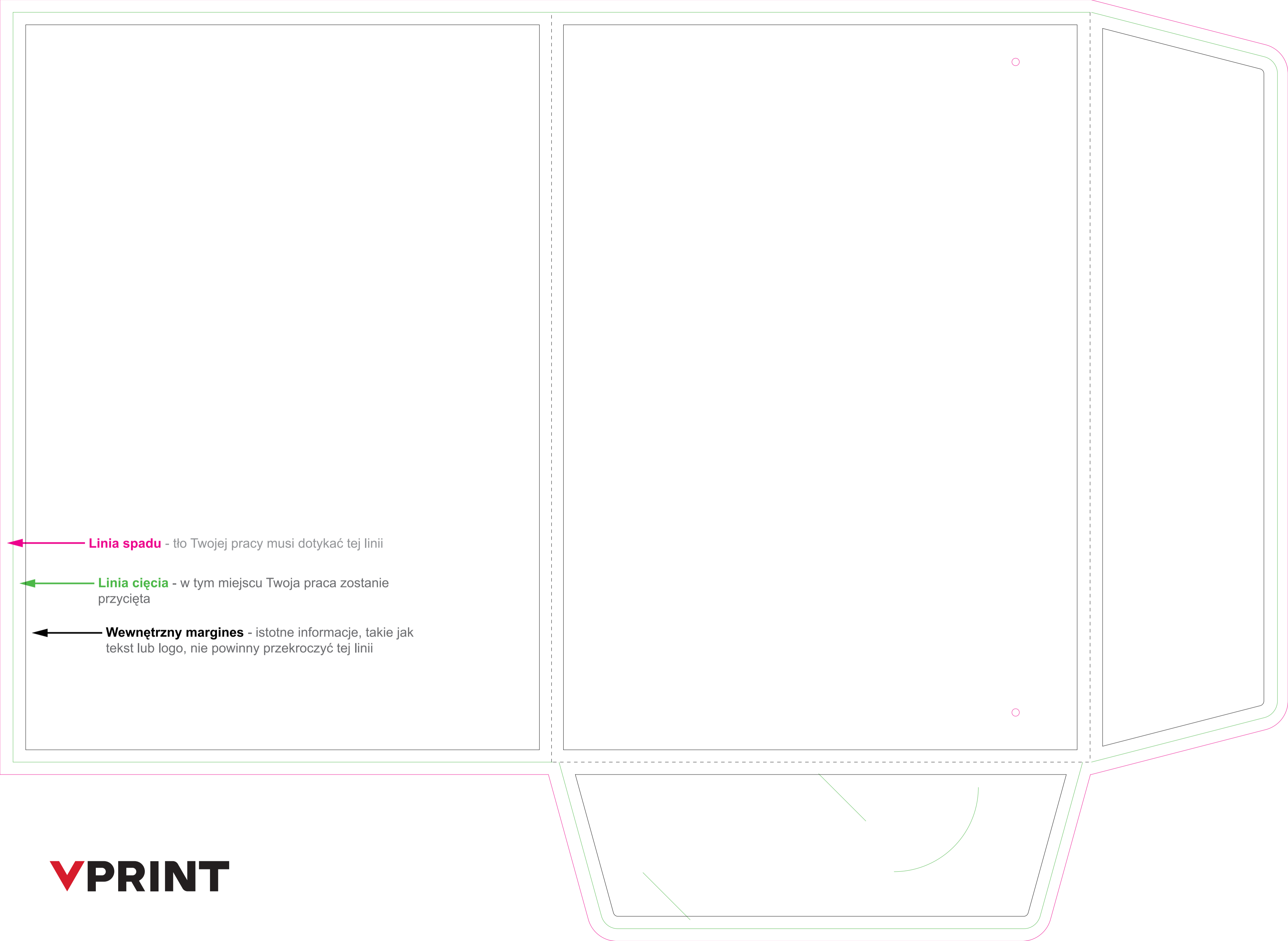




Linia spadu - tło Twojej pracy musi dotykać tej linii

Linia cięcia - w tym miejscu Twoja praca zostanie przycięta

Wewnętrzny margines - istotne informacje, takie jak tekst lub logo, nie powinny przekroczyć tej linii



← **Linia spadu** - tło Twojej pracy musi dotykać tej linii

← **Linia cięcia** - w tym miejscu Twoja praca zostanie przycięta

← **Wewnętrzny margines** - istotne informacje, takie jak tekst lub logo, nie powinny przekroczyć tej linii